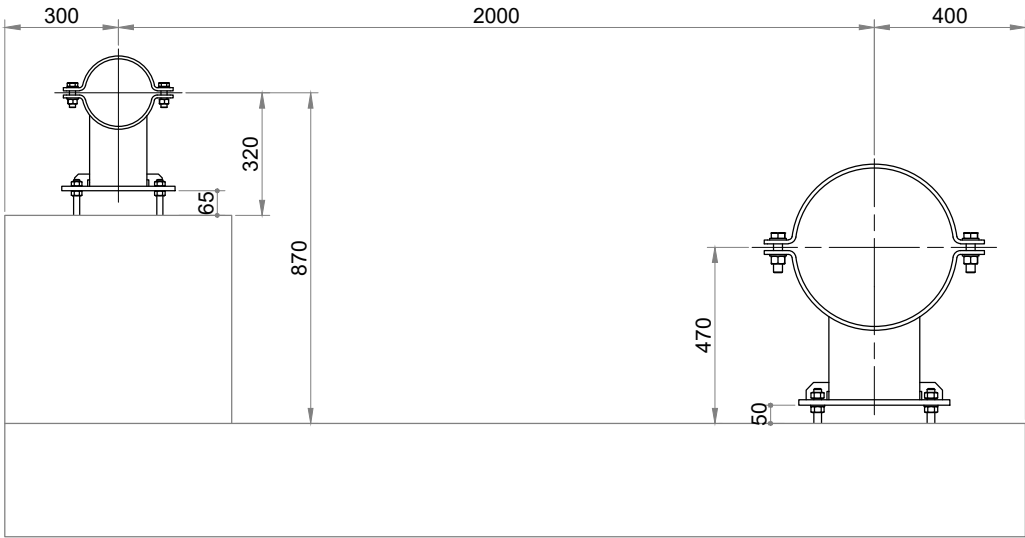
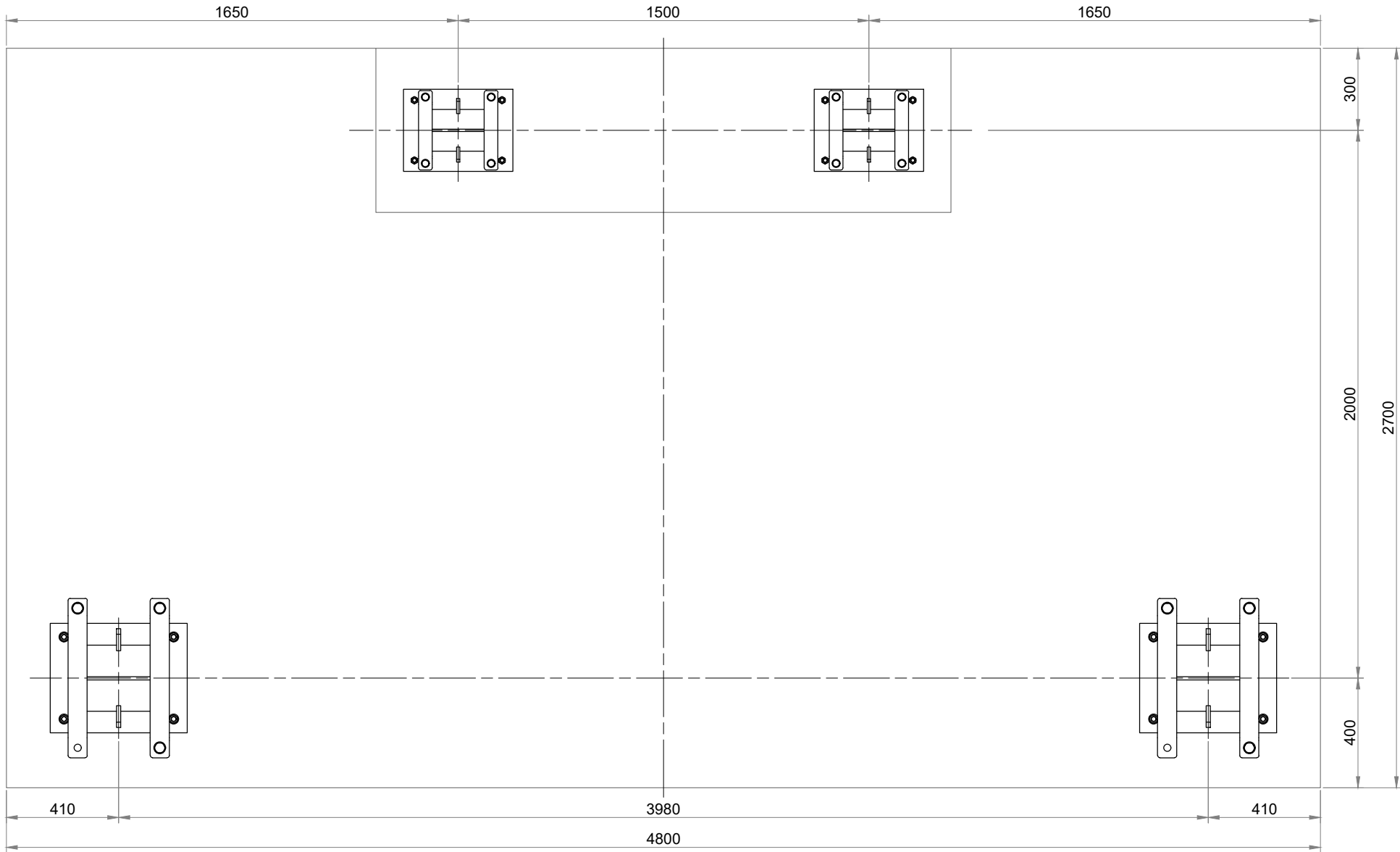
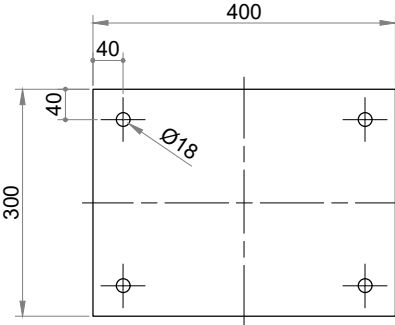


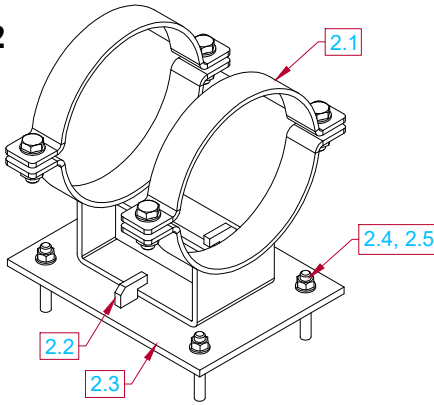
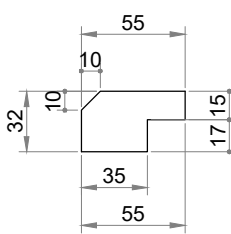
TLORIS PODPORE M=1:20



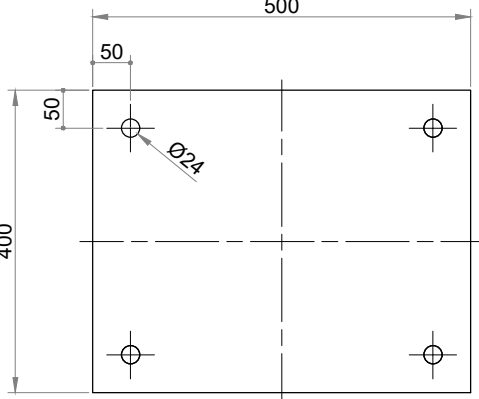
DETAJL POZICIJE 2.3
M=1:10



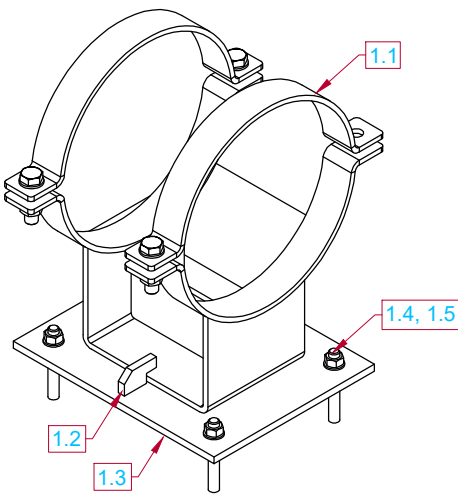
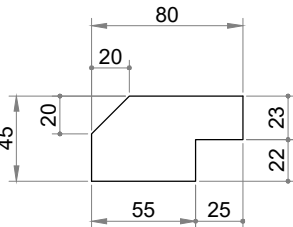
DETAJL POZICIJE 2.2
M=1:4



DETAJL POZICIJE 1.3
M=1:10

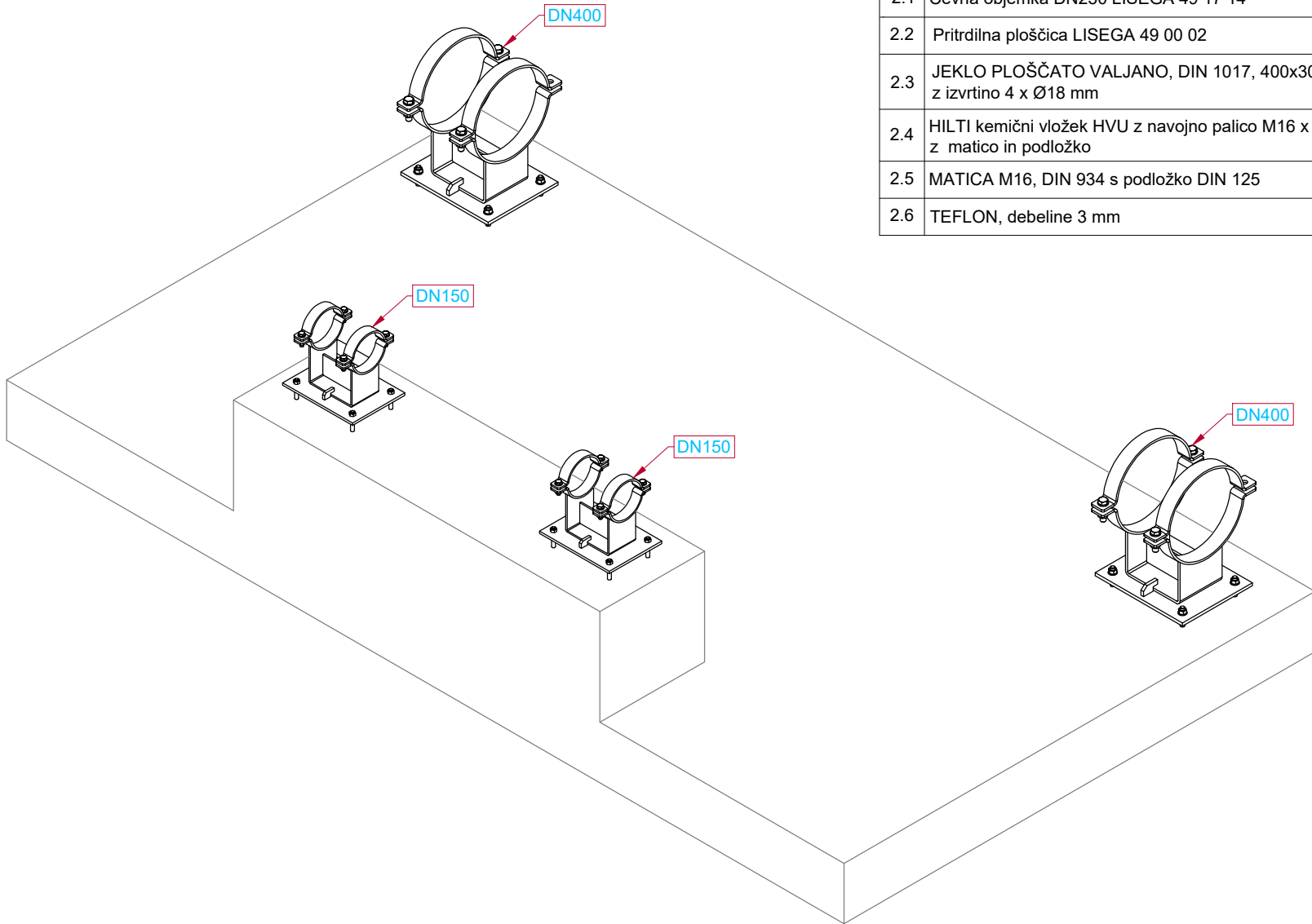



DETAJL POZICIJE 1.2
M=1:4



KOSOVNICA PODPORE PLINSKE CEVI DN150			
Poz.	Opis	Količina EM	Masa [kg]
2.1	Cevna objemka DN250 LISEGA 49 17 14	2 kos	19,2 kg
2.2	Pritrdilna ploščica LISEGA 49 00 02	4 kos	1,2 kg
2.3	JEKLO PLOŠČATO VALJANO, DIN 1017, 400x300x15 mm, z izvrtino 4 x Ø18 mm	2 kos	22,0 kg
2.4	HILTI kemični vložek HVU z navojno palico M16 x 250 mm z matico in podložko	8 kos	-
2.5	MATICA M16, DIN 934 s podložko DIN 125	16 kos	-
2.6	TEFLON, debeline 3 mm	-	-

KOSOVNICA PODPORE PLINSKE CEVI DN400			
Poz.	Opis	Količina EM	Masa [kg]
1.1	Cevna objemka DN400 LISEGA 49 41 14	2 kos	88,0 kg
1.2	Pritrdilna ploščica LISEGA 49 00 03	4 kos	2,8 kg
1.3	JEKLO PLOŠČATO VALJANO, DIN 1017, 500x400x15 mm, z izvrtino 4 x Ø24 mm	2 kos	23,0 kg
1.4	HILTI kemični vložek HVU z navojno palico M20 x 250 mm z matico in podložko	8 kos	-
1.5	MATICA M20, DIN 934 s podložko DIN 125	16 kos	-
1.6	TEFLON, debeline 3 mm	-	-



Projektant:					
PROJEKT NOVA GORICA					
Investitor:					
 Plinovodi d.o.o. Cesta Ljubljanske brigade 11b 1001 Ljubljana					
Risba:					
PODPORE BS2-M6 in POČP-R61 Merilo: 1:20, 1:10, 1:4					
Objekt:				Id. št. :	
PRENOSNI PLINOVOD M6 AJDOVŠČINA - LUCIJA ODSEK AJDOVŠČINA - SEŽANA				S-1392	
Odgovorni vodja projekta:				Id. št. :	
MATJAŽ MAKAROVICH, udis				S-1575	
Odgovorni projektant:				Id. št. :	
LUKA VITEZ, dis				S-1575	
Vrsta načrta:				Id. št. :	
4 - Načrt s področja strojništva				Id. št. :	
Vrsta projektne dokumentacije:		Številka načrta:		Številka projekta:	
DZR		13822_08_144		13822_08_1	
Datum:		marec 2019		Številka lista:	
Spremembe:		5		5	